

# 3次元の多自然川づくり支援ツール (iRIC - EvaTRiP & RiTER)

## 治水と環境の定量的な評価を行い、河川CIMに貢献

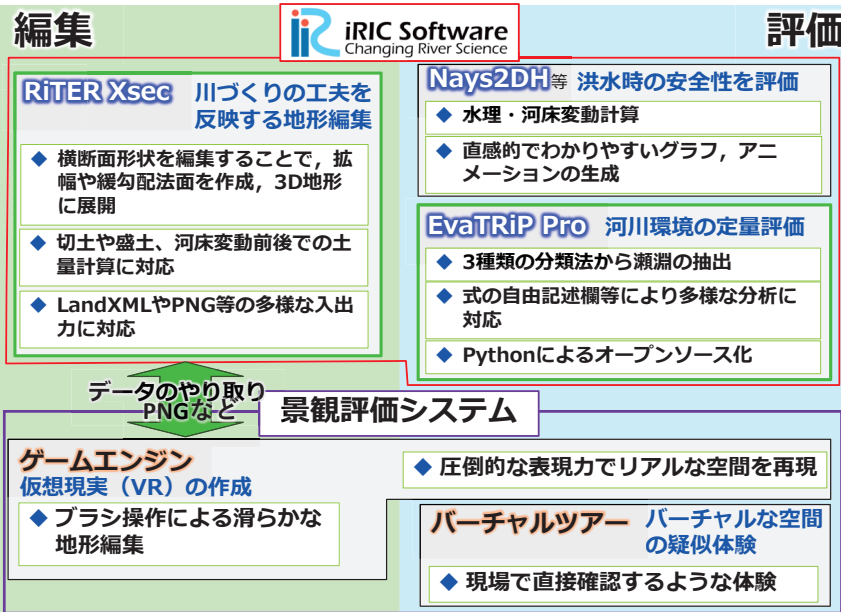
- ▶ 土木研究所自然共生研究センターでは、iRICソフトウェアへの河道地形編集機能RiTER、環境評価機能EvaTRiPの拡充、景観評価システムの実用性を確認するなど、3次元の多自然川づくり支援ツールを開発

### 3次元の多自然川づくり支援ツール



### 河川CIMへの貢献

- ▶ 既存ソフトウェアの活用
- ▶ 多自然川づくりの高度化
- ▶ 治水と環境の同時評価
- ▶ 景観検討への貢献



大河川・中小河川ともに概ね対応可能

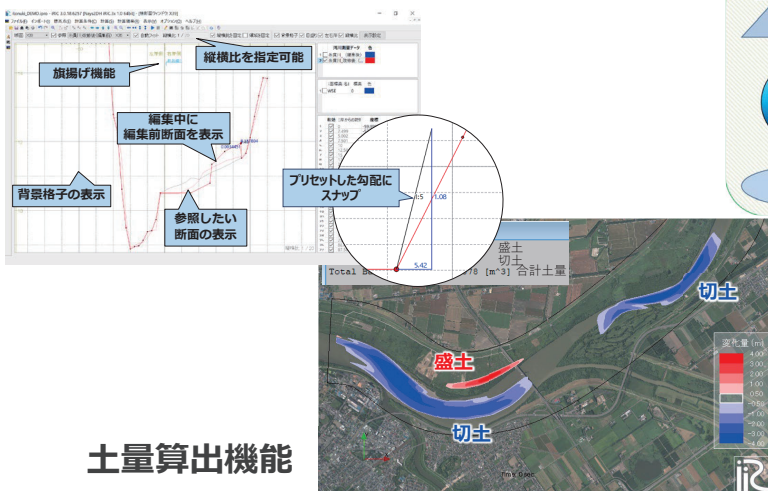
### 容易かつ柔軟な地形編集ツール RiTER Xsec



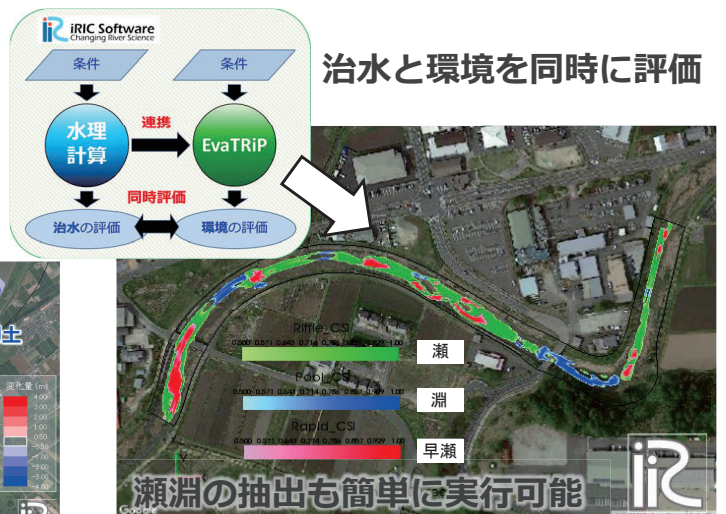
### 河川環境評価ツール EvaTRiP Pro



#### 横断面図の編集を3次元地形へ



#### 治水と環境を同時に評価



配慮の行き届いたレベルの高い多自然川づくりを実施！  
自然共生研究センターで技術支援

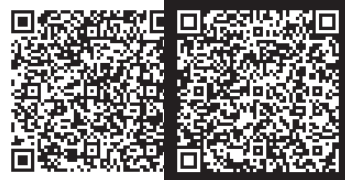
# 景観評価システム



## 仮想現実(VR)+バーチャルツアー



- 整備前後の全周囲の景色を比較
- 後背地との関係性をシームレスに理解
- コミュニケーションの円滑化
- 円滑な共通認識の共有
- 更なる景観評価の質の向上
- 3次元データによる景観の予測・評価



梅田川バーチャルツアー  
現状



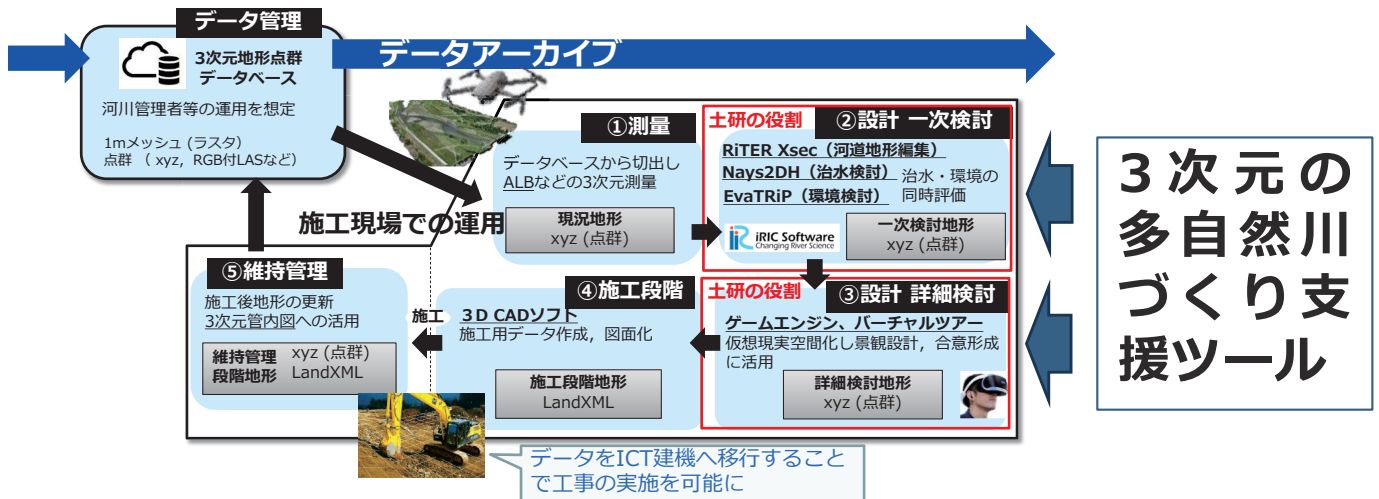
仮想空間  
多自然川づくり

# 河川CIMへの貢献

～建設生産・管理システムの効率化・高度化～



- これまでの2次元設計 ⇒ 3次元設計へ
- 設計の一次検討、詳細検討に貢献
- 全段階で3次元モデルによる連携



3次元の  
多自然川  
づくり支援ツール

## 河川CIMデータの流れ

# 詳細情報はこちら



3次元の多自然川づくり支援ツール



iRICを使う！  
サンプルデータ



YouTube  
解説を見る！



導入手引き  
(リバフロ)



iRIC



実験河川  
バーチャルツアー