

鹿児島県垂水市深港川流域で発生した崩壊

国立研究開発法人土木研究所つくば中央研究所
土砂管理研究グループ
火山・土石流チーム
上席研究員 水野秀明

今日の話

- ・場所
- ・遠景
- ・崩壊地の近景
- ・流下後の状況
- ・発生した自然現象の概要
- ・映像

場所と遠景

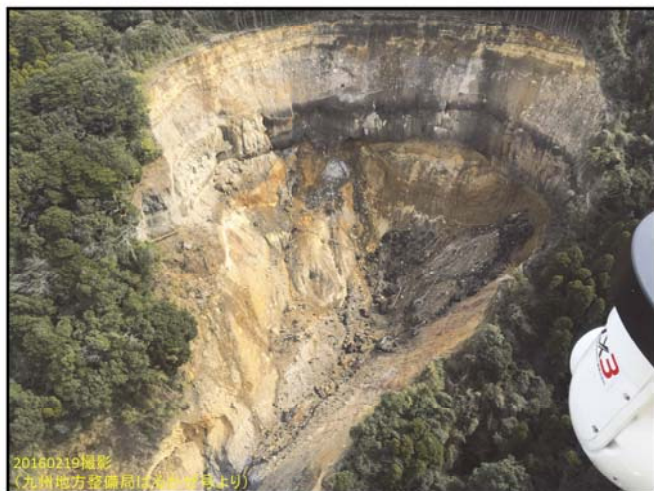


出典 Google



遠景

20160219撮影
(九州地方整備局はるかぜ号より)



20160219撮影
(九州地方整備局はるかぜ号より)



20160219撮影



発生した自然現象の概要

- 斜面の**大規模な崩壊**
- 崩壊した土塊の移動と**流動化**
- 流路への**流入と流動**
- 土石流が**複数回**発生
- 河口付近での**堆積**

→人間が崩壊地に近づいて調査するには非常に危険であった。(斜面が急こう配であり、崩壊した土砂が流動化する)

→細かい土砂を多く含む流れ

映像

ご清聴ありがとうございました