

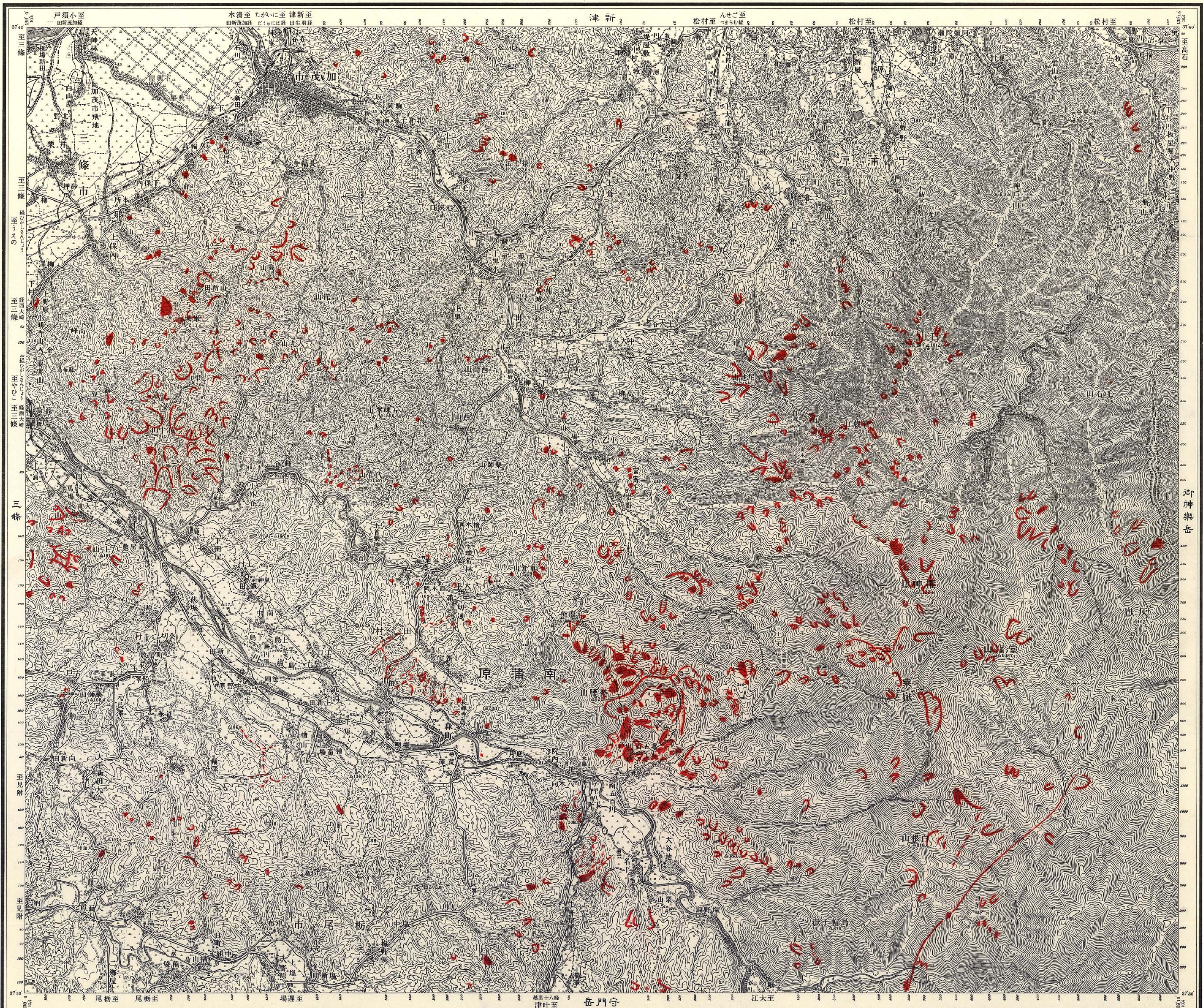
# 茂加

市條三郡原蒲中  
市茂加郡原蒲南 国後越果海新  
市尾枳 市尾枳

彦弥	津新	川津
條三	岳門守	見只
岡長		

応急修正版 (此の図は正式の修正測量にかり空中写真並びに  
各種資料に基いて応急的に修正したものである)  
五万分一地形図新編十五号共十六面

- 記号
- 祠神
  - △ 宇佛
  - 署公内
  - 署公外
  - 廳縣府
  - 廳島支
  - 所役市
  - 市場村町
  - 校學
  - 院病
  - 署警
  - 署警支
  - 署務刑
  - 署務關
  - 署務測
  - 局便郵
  - 局信電
  - 局話電
  - 所造製
  - 行銀
  - 道國
  - 道縣府
  - 町村道
  - 徑小
  - 木並
  - 線電
  - 道鐵有國
  - 道鐵設私
  - 道鐵種特
  - 國府界
  - 市郡界
  - 村町區界
  - 地有官
  - 地有類
  - 汽人車徒水
  - 船渡渡渡
  - 渡船所
  - 停商警浮燈
  - 船港標標
  - 草果茶桑田
  - 地園園園
  - 業竹樹樹樹
  - 地林林林
  - 地形變及山
  - 土流
  - 土崩
  - 土流
  - 土崩
- 明治四十四年測図昭和六年要部修正測図及同修正縮図同二十八年応急修正
- 昭和三十年八月二十五日印刷同八月二十日發行 著作権所有印刷業發行者 国土地理院



円十六備定

(C) 独立行政法人土木研究所 雪崩・地すべり研究センター  
この地図は、国土地理院長の承認を得て、同院発行の5万分1地形図を複製したものである。(承認番号 平25情複、第917号)  
この地図を複製する場合には、国土地理院長の承認が必要になります。

るよに料表にび並真写中空の記下は正修急応の図の此  
 法化図面平(M-1185)真写中空影攝月十年三十二和昭(1)  
 法化図面平(M-249A-3)真写中空影攝月九年二十二和昭(2)  
 法化図面平(M-640)真写中空影攝月十年二十二和昭(3)  
 法化図面平(M-633-B)真写中空影攝月十年二十二和昭(4)  
 料資るよに査調地現の区地(4)32(1)月一十一年四十二和昭 2.

在現月八年十三和昭はていつに画区政行