

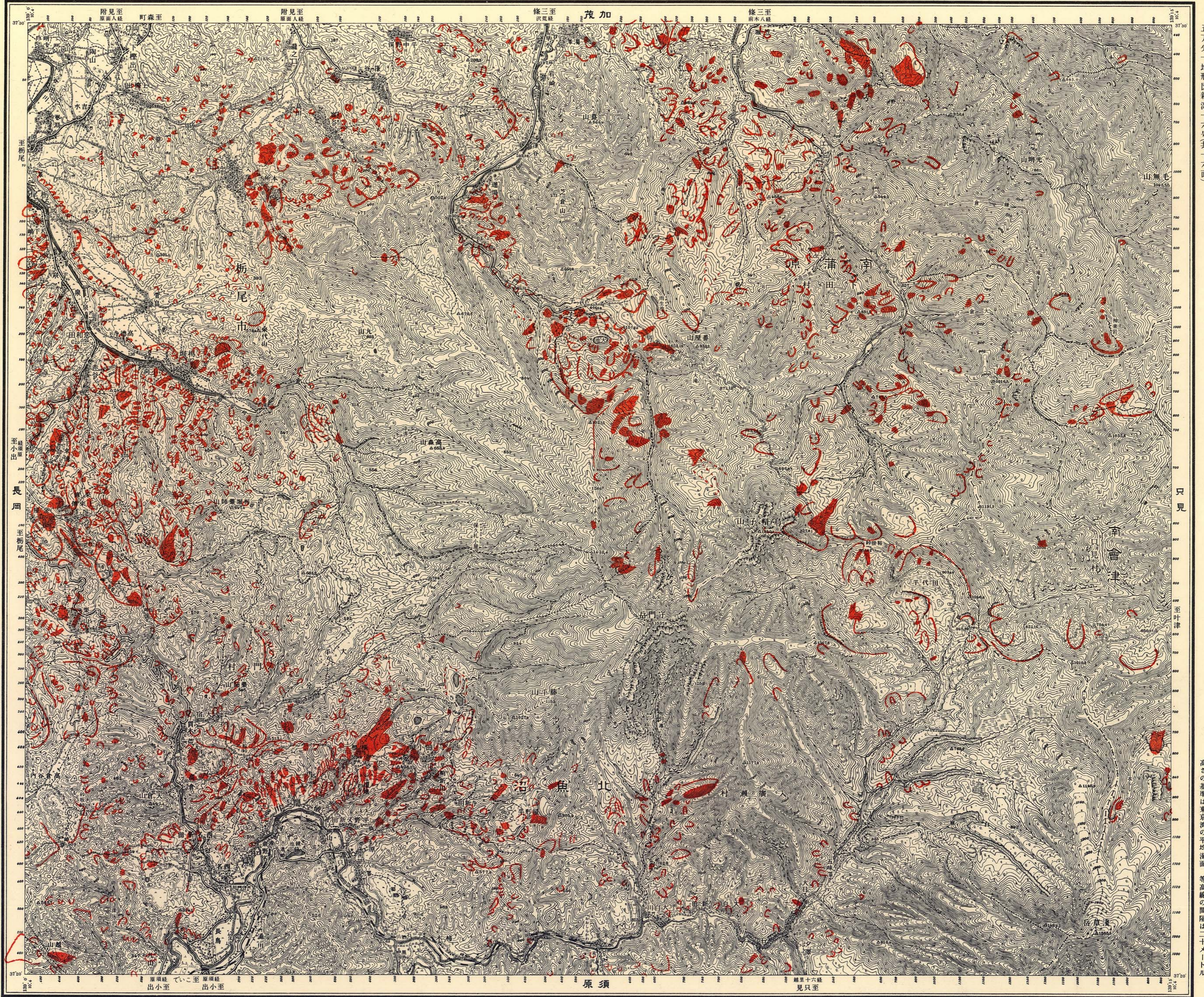
条三	茂加	岳門守
岡長	見只	
谷千小	原須	林小

# 岳門守

郡原蒲南 国後越 県海新  
 郡沼魚北 市尾北  
 郡津全南 国代岩 県島福

記號

- 明治四十四年測図昭和六年要部修正測図及同修正縮図同二十八年応急修正
- 房車水
  - 工院
  - 橋巧柱木
  - 欄板
  - 橋木
  - 橋板
  - 垣竹
  - 埤
  - 籬生
  - 圍土
  - 溝水
  - 地基
  - 居島
  - 籠建
  - 碑念記
  - 標界
  - 突烟
  - 樹立獨
  - 竹孤及
  - 樹出抽
  - 點角三
  - 點準水
  - 點高標立橋
  - 陵山
  - 墟城
  - 山火
  - 泉礦
  - 場露野料材
  - 地礦探
  - 道國
  - 道縣府
  - 町村道
  - 徑小
  - 木並
  - 線電
  - 道線有國
  - 道線設私
  - 道線種特
  - 國外
  - 縣府
  - 市郡
  - 村町區
  - 地有官
  - 類地
  - 汽人車徒水
  - 馬渡渡橋
  - 船出出所
  - 渡船船所
  - 停商警浮
  - 船港報標
  - 所標標
  - 車地果茶桑
  - 園圃畑田
  - 荒竹樹樹樹
  - 地林林林
  - 地林林林
  - 地形變及山
  - 土層
  - 土質
  - 土流
  - 土崩
- 昭和三十三年八月二十五日印刷同八月三十日発行 著作権所有印刷業発行者
- 国土地理院

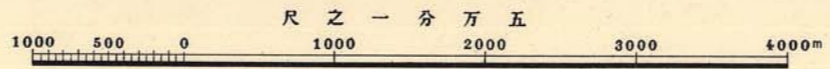


応急修正版 (此の図は正式の修正測量にかわり空中写真並びに  
 各種資料に基いて応急的に修正したものである)  
 五万分一地形図新測十六号共十六面

投影は多面体図法による  
 高さの基準は東京湾の平均海面、等高線の間隔は二十メートル

四十六編定

地文り分布図 土木研究所



るよに料資にび並真写中空の記下は正修急応の図の此  
 法化図面平(M-640)真写中空影撮月十年二十二和昭(1)  
 料資るよに査測地現の区地(1)月十年四十二和昭 2.  
 (1)

(C) 独立行政法人土木研究所 雪崩・地すべり研究センター  
 この地図は、国土地理院長の承認を得て、同院発行の5万分1地形図を複製したものである。(承認番号 平25情複、第917号)  
 この地図を複製する場合には、国土地理院長の承認が必要になります。

在現月七年三十和昭はていつに画区政行