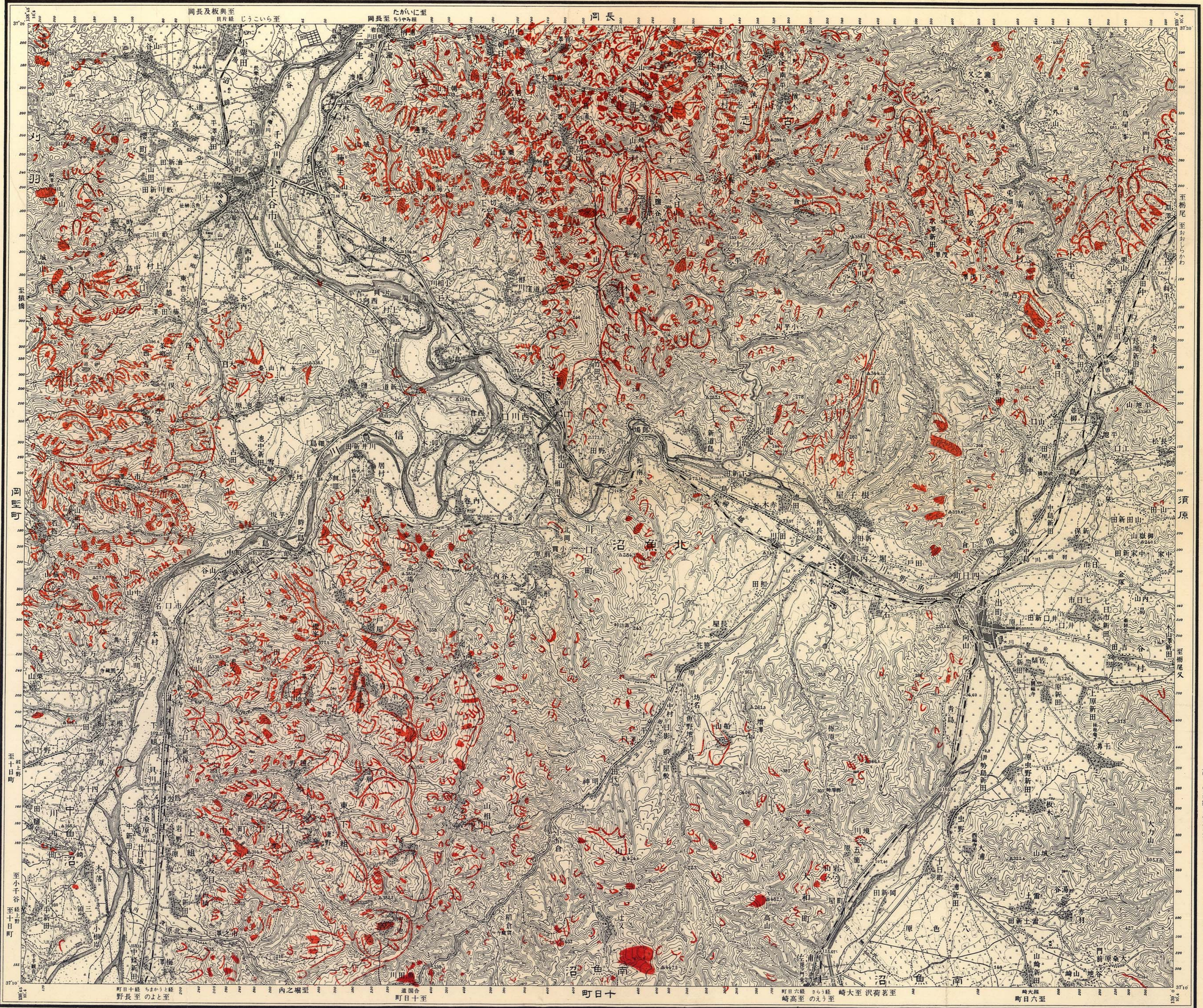


峠	岡	岳	門	守
野	野	野	野	野
山	山	山	山	山
山	山	山	山	山

谷千小

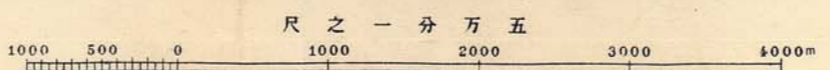
北中南古 沼魚沼志羽 郡沼魚沼志羽 小沼魚沼志羽 谷沼魚沼志羽 市沼魚沼志羽 町沼魚沼志羽 沼魚沼志羽



- 記号
- 行銀
 - 房車水
 - 工院
 - 橋
 - 園土
 - 池水
 - 地墓
 - 居島
 - 龍燈
 - 念記
 - 像立
 - 標立
 - 段石
 - 機重起
 - 突煙
 - 樹立
 - 角三
 - 準水
 - 標立
 - 山
 - 城
 - 場古
 - 山火
 - 泉
 - 場蓄野材
 - 地礦採
 - 昭四十四年三月二十五日印刷
 - 昭四十四年三月三十日発行
 - 著作権所有印刷兼発行者
 - 国土地理院
 - 地形変及山

応急修正版 (此の図は正式の修正測量にかり空中写真並びに各種資料に基いて応急的に修正したものである)

投影は多面体図法による
高さの基準は東京湾の平均海面、等高線の間隔は二十メートル



地形分布図 土木研究所

(C) 独立行政法人土木研究所 雪崩・地すべり研究センター
この地図は、国土地理院長の承認を得て、同院発行の5万分1地形図を複製したものである。(承認番号 平25情復、第917号)
この地図を複製する場合には、国土地理院長の承認が必要になります。

此の図は正式の修正測量にかり空中写真並びに各種資料に基いて応急的に修正したものである。
この図は正式の修正測量にかり空中写真並びに各種資料に基いて応急的に修正したものである。

在現月四年九十三和昭はていつに画区政行