

野中	山菅岩	萬四
山飯	浮湯後越	青日十
野中	山菅岩	萬四

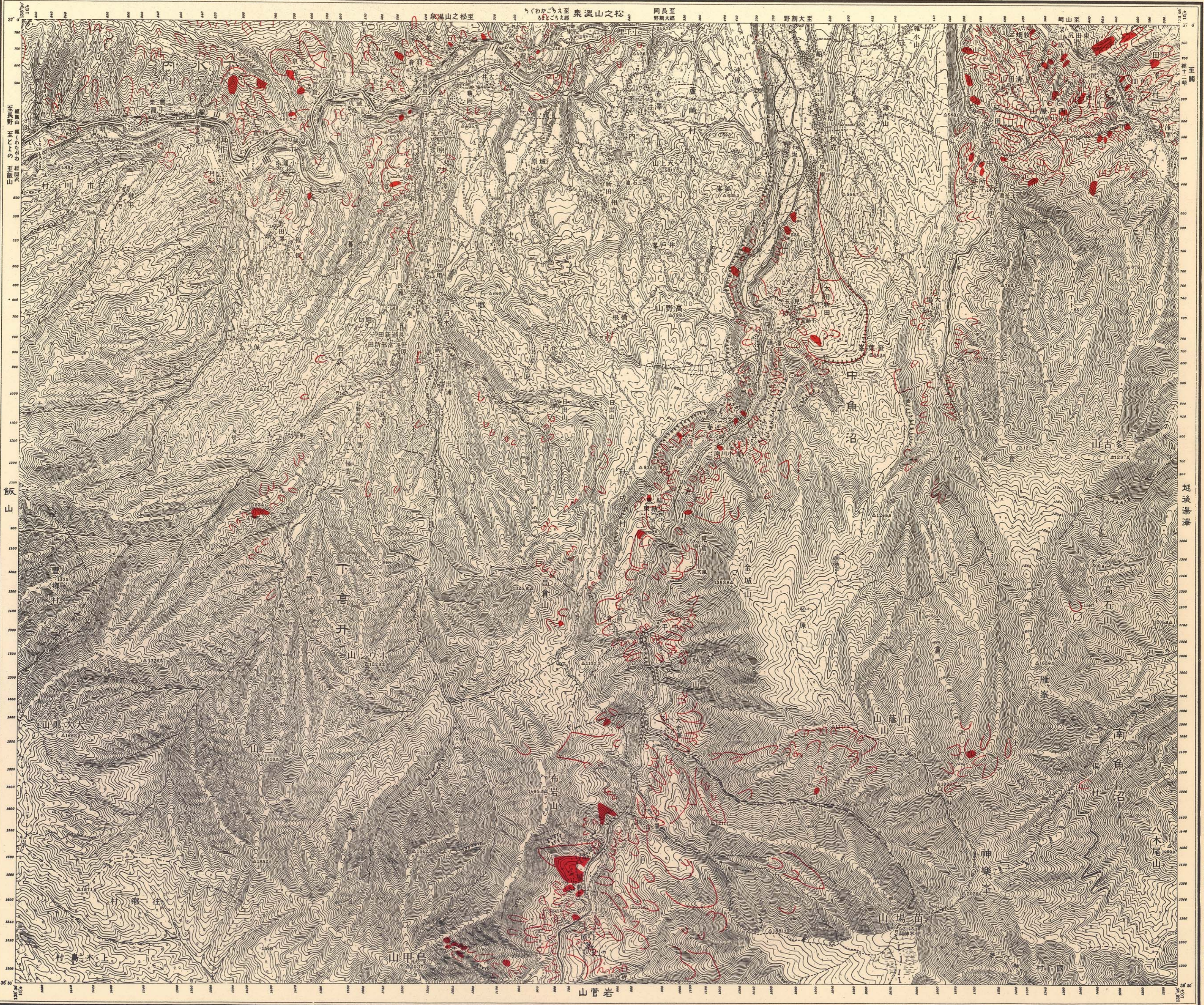
地すべり及び崩壊分布図 山場苗

建設省土木研究所

定未界境 | 村保三 | 郡沼魚南 | 國後越 縣海新
 村園三 | 郡井高下 | 郡沼魚中 | 國浪信 縣野新
 郡内水下 | 郡内水下

號記

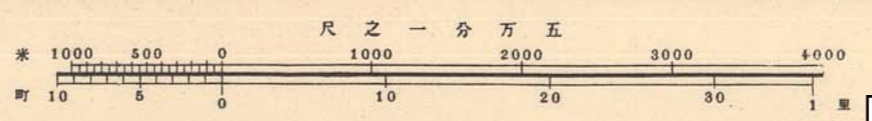
- 房車水
- 厩工坑
- 厩巧柱水
- 厩板
- 厩板支
- 厩板竹
- 厩生
- 厩土
- 厩水
- 厩地
- 厩居
- 厩燈
- 厩念記
- 厩界
- 厩突
- 厩電
- 厩樹
- 厩竹
- 厩樹
- 厩角
- 厩準
- 厩高
- 厩山
- 厩城
- 厩火
- 厩泉
- 厩場
- 厩地



五万分一地形圖高田七號共十五面

圖外右邊ノ地名ハ本圖所屬ニテ一圖ノ名號ナリ
 其高尺東京海ノ中等潮位ヨリ起算シ米ヲ以テ示ス

円五十備定



(C) 独立行政法人土木研究所 雪崩・地すべり研究センター
 この地図は、国土地理院長の承認を得て、同院発行の5万分1地形図を複製したものである。(承認番号 平25情複、第917号)
 この地図を複製する場合には、国土地理院長の承認が必要になります。