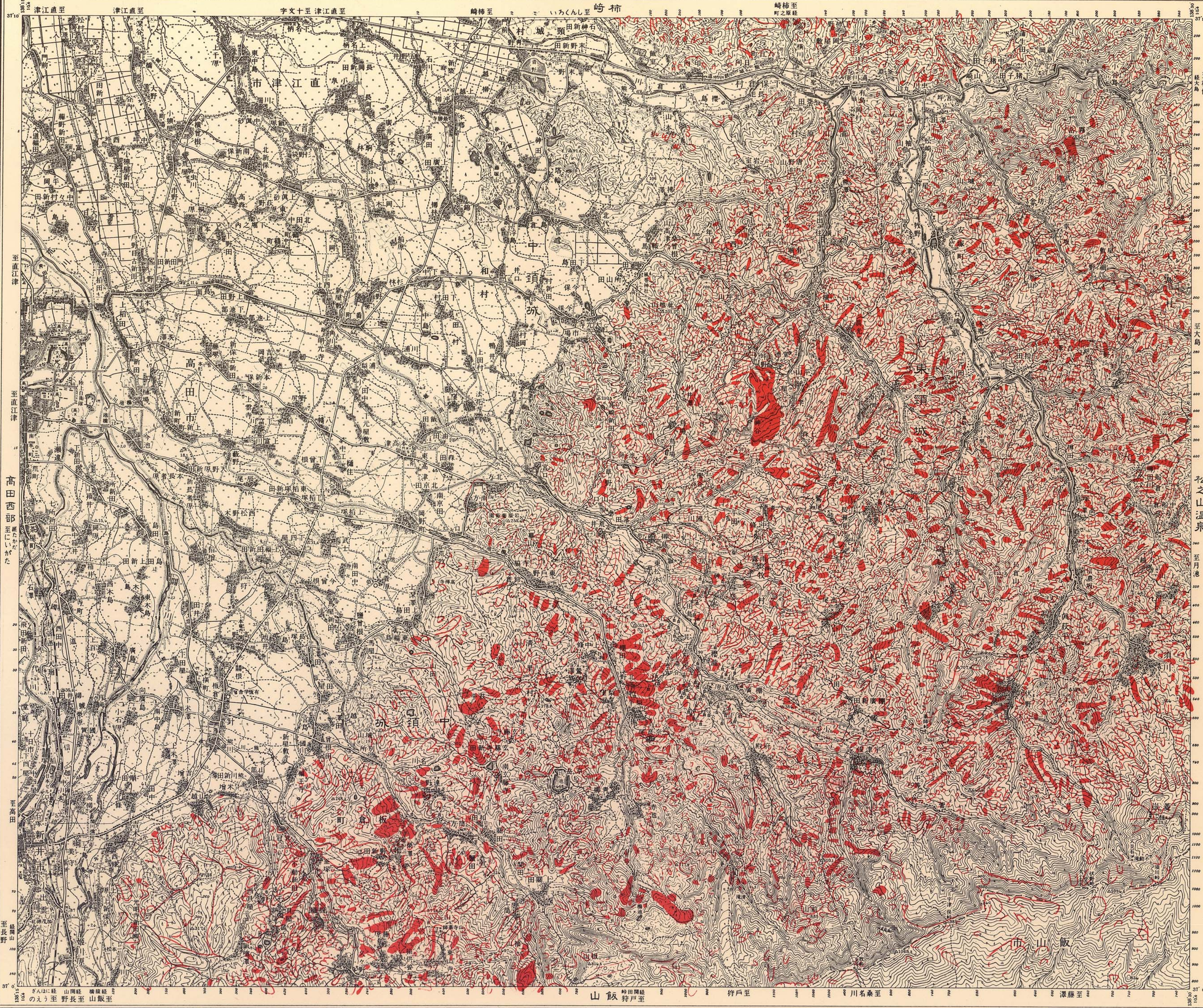


崎柿 町野間
山高妙 山飯 山場苗

高田東部

市津江直 市田高 國後越 果海新
市井新 郡城頸東 郡城頸中 國濃信 果野長
市山飯 郡濃信 果野長



記 號

明治四十四年測図昭和五年修正測図同二十七年応急修正同三十五年資料修正

○ 行銀 祠神
○ 房車水 宇佛
○ 工完 堂教西
○ 舗 署公園内
○ 圃土 署公園外
○ 漆水 屬縣府屬道
○ 居島 屬島支
○ 隆堂 所役市
○ 碑念記 校學
○ 像立 院病
○ 段石 署警警
○ 機重起 局警警及
○ 突塔 署警警及
○ 樹立獨 署警警及
○ 點角三 海面ワコノ高ツ
○ 點準水 點角三
○ 點高標立獨 點角三

△ 陵山 T
○ 墟城 W
○ 山火 U
○ 泉礦 T
○ 泉湧 T
○ 場産野村材 X
○ 地礫採 X

上以上三幅線 町村道
上以上二幅線 町村道
上以上一幅線 町村道
上以上二幅線 小
上以上二幅線 水並
上以上二幅線 線電
上以上二幅線 道鐵種特

外 境界
○ 市郡區官類地
○ 村町區官類地
○ 地有類地

汽人車徒木炭鐵 水深及岸高
船渡渡波沙 橋橋橋橋

停商蓄浮固定燈無
船港報標標無電電
所所所所所所所所

果茶桑沼田乾
園烟畑田田田田

荒地樹竹樹樹樹樹
地地林林林林林林

地形表及山
三六本圖 岩嶺 岩嶺 岩嶺
式式式 式式式 式式式
地地形 地形 地形 地形

応急修正版 (此の図は正式の修正測量にかわり空中写真並びに各種資料に基づいて応急的に修正したものである)
五万分一地形図高田十号(第十五圖)

昭和三十一年七月二十五日印刷同七月二十日発行 著作権所有印刷業発行者 国土地理院

この地図は建設省国土地理院長の承認を得て同院発行の5万分の1地形図を複製したものである。(承認番号) 昭. 44 第1642号

建設省土木研究所 (C) 独立行政法人土木研究所 雪崩・地すべり研究センター

この地図は、国土地理院長の承認を得て、同院発行の5万分1地形図を複製したものである。(承認番号 平25情複、第917号) この地図を複製する場合には、国土地理院長の承認が必要になります。

尺之一分五
0 1000 2000 3000 4000m

るよに料資にび並真写中空の記下は正修急応の図の此
法化図面平(M-627-A)真写中空影機月一十年二十二和昭(1)
料資るよに查詢地現の区地(1)月九年四十二和昭(2)

在現月五年七十三和昭はていつに画区政行