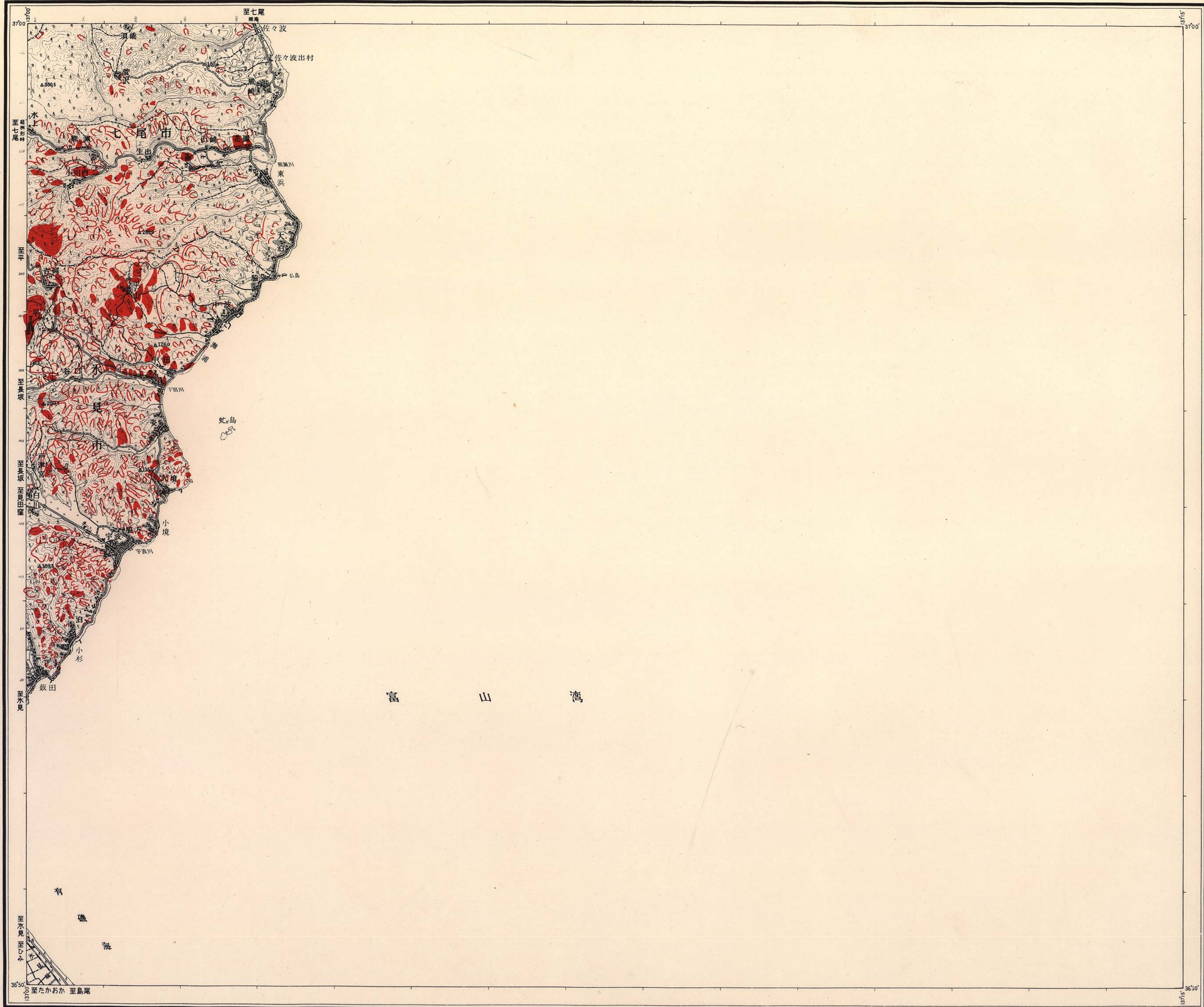


# 虹が島



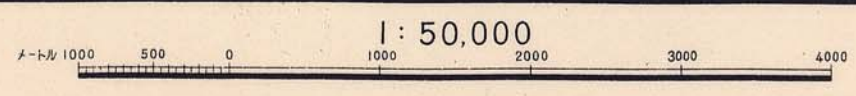
七尾	小口瀬戸	
色知島		三日市
石動	富山	魚津



石川県  
1. 七尾市  
富山県  
2. 水見市

- ### 記号
- 舗装部 不凍部 3車線(8.0m以上) 自動車道
  - 2車線(5.5m以上) 自動車道
  - 1車線(3.0m以上) 自動車道
  - 小型自動車道(0.6m以上) 自動車道
  - 荷車道(0.0m以上) 自動車道
  - 徒歩道(0.0m未満) 自動車道
  - 国鉄 国鉄線
  - 私鉄 私設鉄道
  - 特殊軌道
  - 索道
  - 国鉄建設中
  - 高架部 並木道
  - 盛土部 切取部
  - 都道府県界
  - 北海道の支庁界
  - 市界
  - 町界
  - 村界
  - 市界
  - 町界
  - 村界
  - 都道府県の支庁
  - △ 三角点
  - 都道府県の支庁
  - 市役所
  - 町の区役所
  - 町の区役所
  - 官公署
  - △ 裁判所
  - △ 検察庁
  - △ 警察署
  - △ 駐在所
  - △ 消防署
  - △ 集配
  - △ 郵便局
  - △ 電報局
  - △ 神社
  - △ 寺院
  - △ キリスト教会
  - △ 学校
  - △ 病院
  - △ 工場
  - △ 税務署
  - △ 営林署
  - △ 測候所
  - △ 送電線
  - △ 温泉
  - △ 立体交差
  - △ 平面交差
  - △ 畑
  - △ 水田
  - △ 森林
  - △ 茶園
  - △ 果樹園
  - △ 樹木

明治43年測量 昭和35年修正  
行政区画およびその名称は昭和37年3月20日現在  
この地図は建設省国土地理院長の承認を得て同院  
発行の5万分の1地形図を複製したものである。  
(承認番号) 昭. 43. 第289号



1:50,000

昭和40年10月25日印刷 著作権所有兼発行者 国土地理院  
昭和40年10月30日発行 定価 70円

1:50,000  
虹が島

(C) 独立行政法人国土研究所 雪崩・地すべり研究センター  
この地図は、国土地理院長の承認を得て、同院発行の5万分1地形図を複製したものである。(承認番号 平25情複、第917号)  
この地図を複製する場合には、国土地理院長の承認が必要になります。