

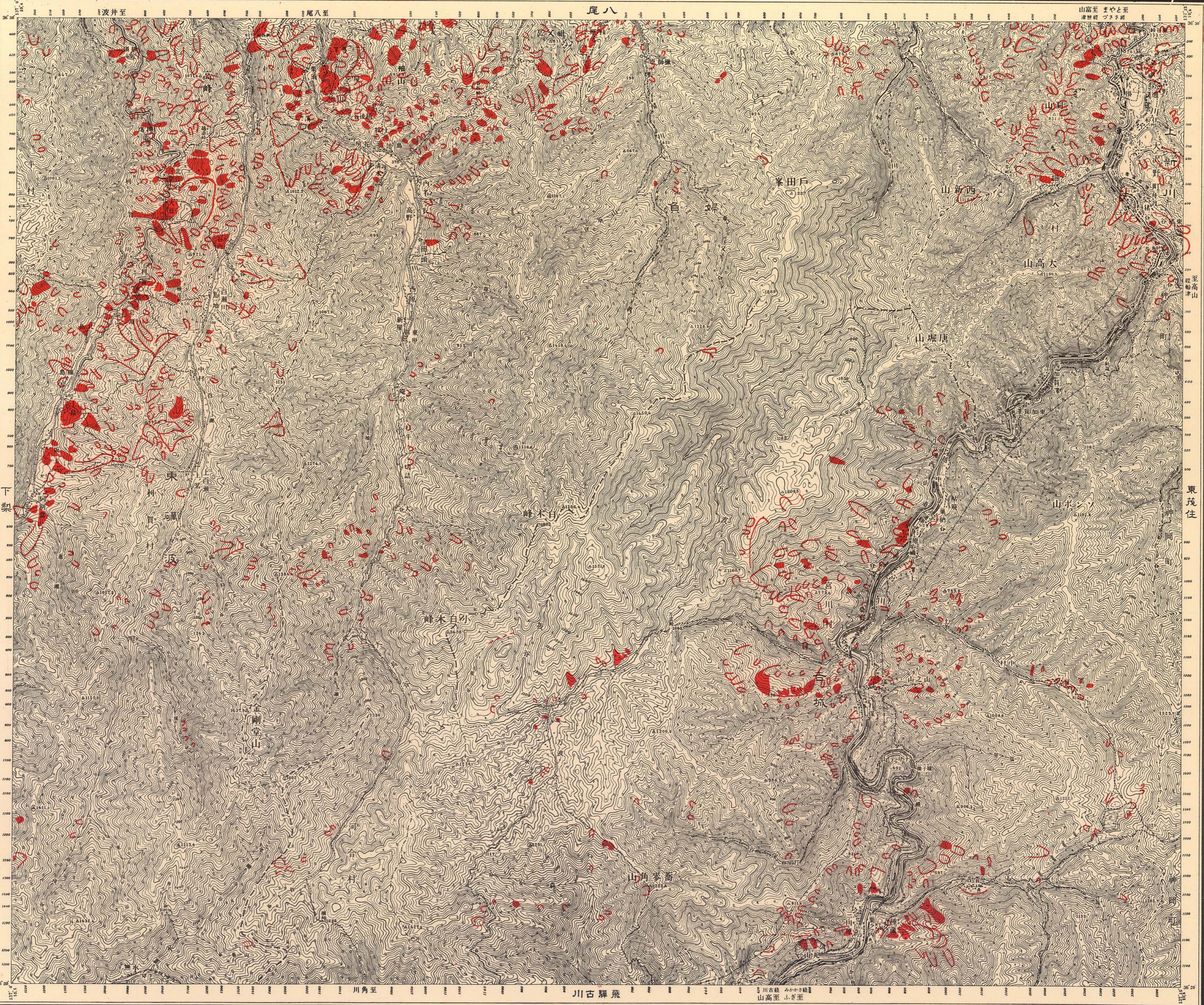
端城	尾八	石百五
梨下		住茂東
村川白	川古驛飛	津船

峰木白

郡波礪東 國中越果山高
 郡負婦上 郡川新吉
 郡城吉 郡驛飛果阜岐
 村合河 八
 町尾川 宮
 村川宮

號記

- 房車水
- 層工坑
- 織巧柱木
- 欄鐵
- 欄木
- 欄板
- 短竹
- 均
- 籬生
- 園土
- 派水
- 地基
- 居島
- 籠籠
- 碑念記
- 標界
- 突烟
- 樹立獨
- 竹植
- 樹抽出
- 點角三
- 點準水
- 點高標立獨
- 陵山
- 墟城
- 山火
- 泉礦
- 場畜貯料材
- 地礦採
- 道國
- 道縣府
- 町村道
- 徑小
- 木並
- 線電
- 道鐵有國
- 道鐵設私
- 道鐵種特
- 國外
- 縣府
- 市郡
- 村町區
- 地有官
- 類地
- 汽人
- 船渡
- 出所
- 浮標
- 定標
- 果園
- 茶畑
- 桑畑
- 田
- 荒竹
- 樹絨
- 樹瀟
- 地林
- 林葉
- 林葉
- 國土地理院
- 地形變及山
- 土質
- 土質
- 土質
- 土質



応急修正版 (此の図は正式の修正測量にかわり空中写真並びに) 各種資料に基いて応急的に修正したものである

五万分一地形圖高山十四號共十六面 投影は多面体図法による 高さの基準は東京湾の平均海面 等高線の間隔は二十メートル

この地図は建設省国土地理院長の承認を得て同院発行の5万分の1地形圖を複製したものである。(承認番号) 昭.44 第1642号

建設省土木研究所

この地図は、国土地理院長の承認を得て、同院発行の5万分1地形圖を複製したものである。(承認番号 平25情復、第917号) この地図を複製する場合には、国土地理院長の承認が必要になります。



るよに料資にび並真写中空の記下は正修急版の図の此
 法化図面平(M-406)真写中空影撮月八年二十二和昭(1)
 法化図面平(M-632)真写中空影撮月八年二十二和昭(2)
 料資るよに査調地現の区地(2)(1)月九年四十二和昭(2)

在現月七年四十三和昭はていつに画区政行