

馬	七	島
立	山	實
出	津	水
字	穴	地

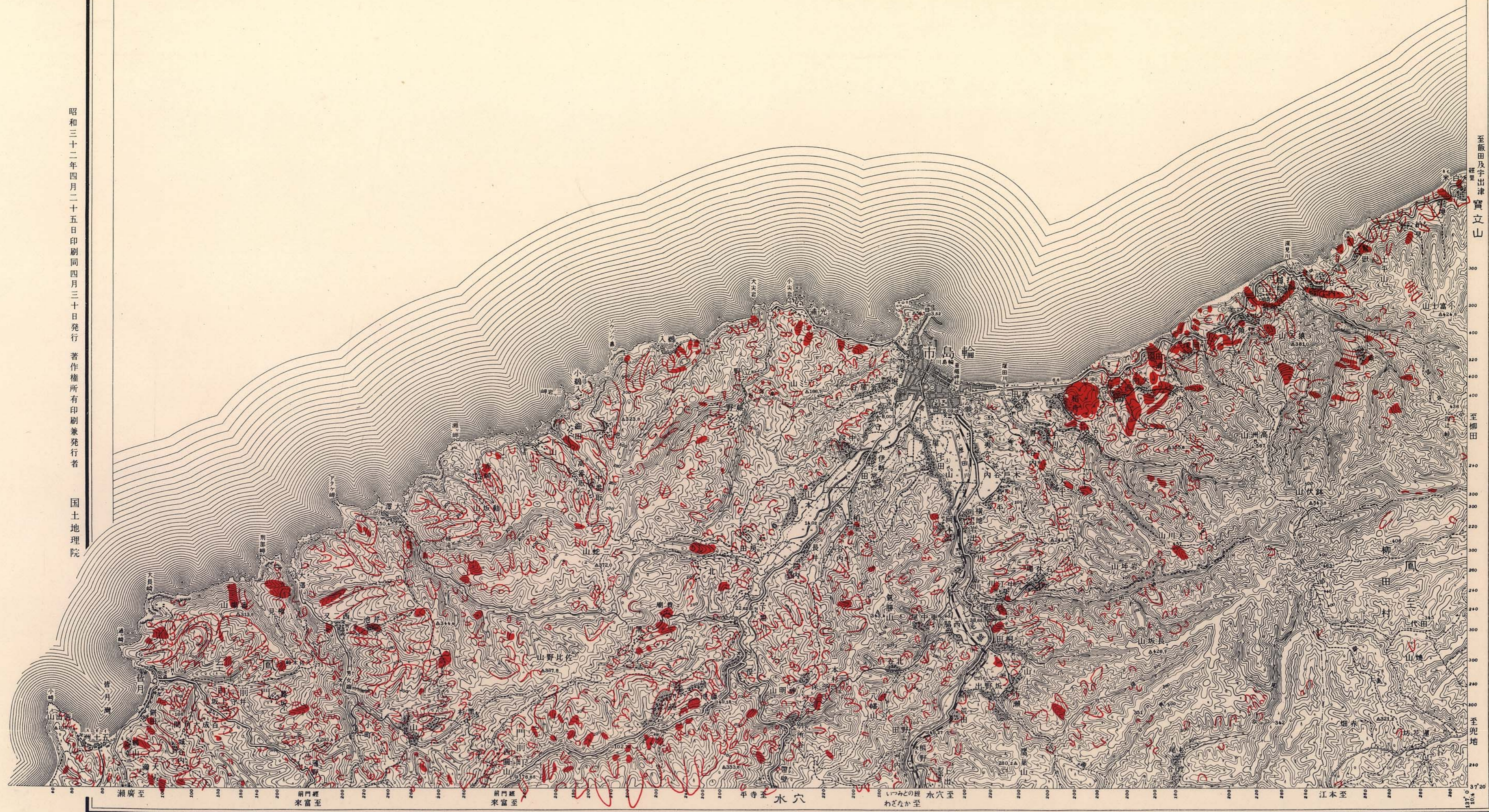
# 輪 島

石川縣登別市至輪島市

応急修正版 (此の図は正式の修正測量にかわり空中写真並びに各種資料に基づいて応急的に修正したものである)  
 五万分一地形図輪島十二号共七面

明治四十三年測圖昭和九年修正測圖同二十八年応急修正

昭和三十三年四月二十五日印刷同四月三十日発行 著作権所有印刷兼発行者 国土地理院

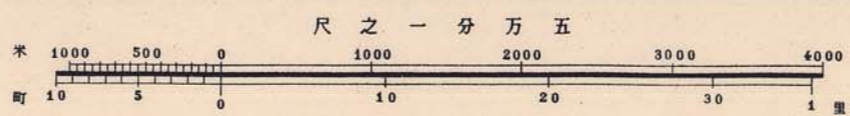


円五十三個定

この地図は建設省国土地理院長の承認を得て同院発行の5万分の1地形図を複製したものである。  
 (承認番号) 昭. 43. 第289号

建設省土木研究所

(C) 独立行政法人土木研究所 雪崩・地すべり研究センター  
 この地図は、国土地理院長の承認を得て、同院発行の5万分1地形図を複製したものである。(承認番号 平25情複、第917号)  
 この地図を複製する場合には、国土地理院長の承認が必要になります。



此の図は正式の修正測量にかわり空中写真並びに各種資料に基づいて応急的に修正したものである

1. 昭和二十二年一月二十一日撮影の空中写真 (M-631) による  
 2. 昭和二十二年四月十日調査の現地資料による

行政区域は昭和二十三年三月現在の資料による