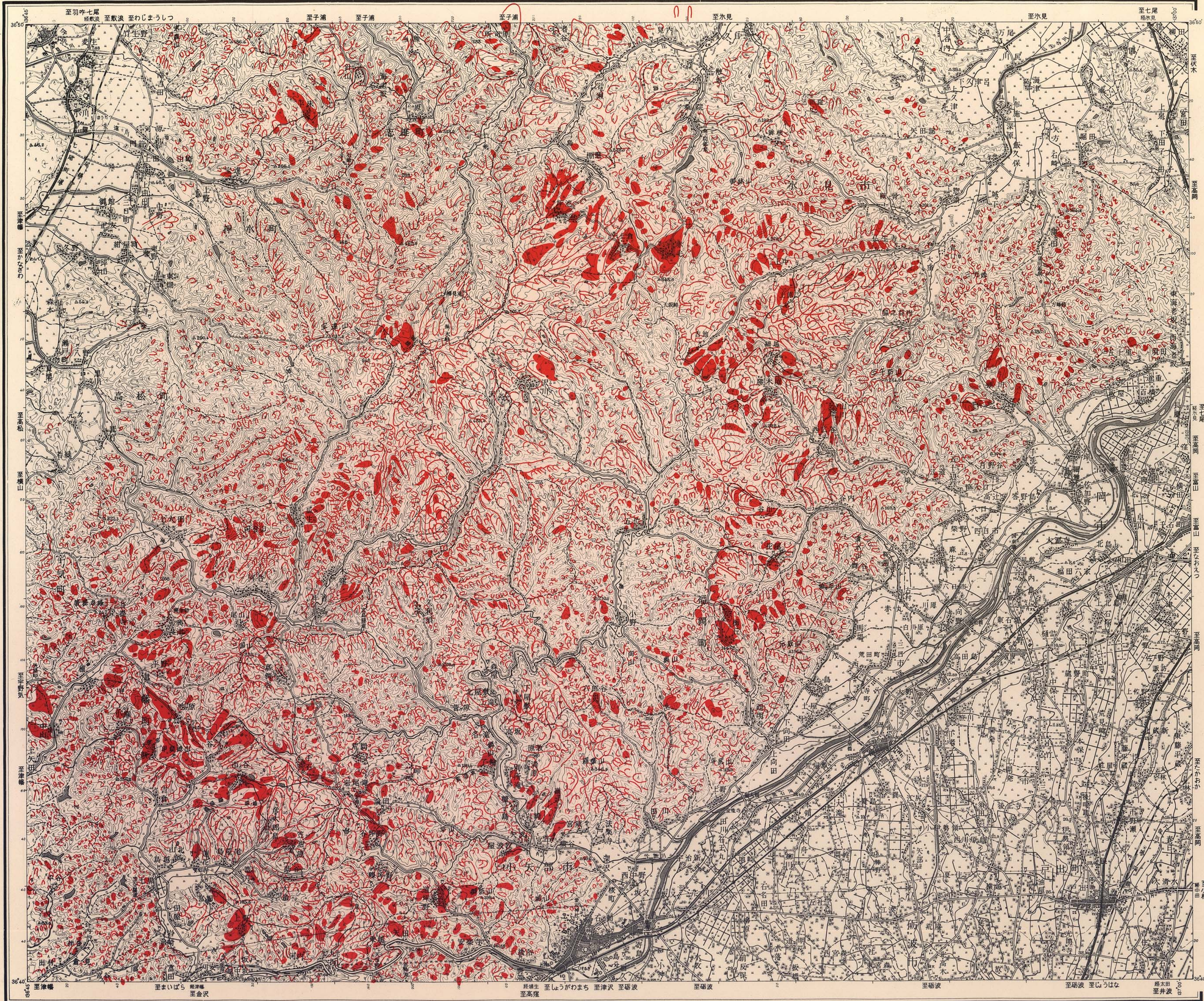


石 動

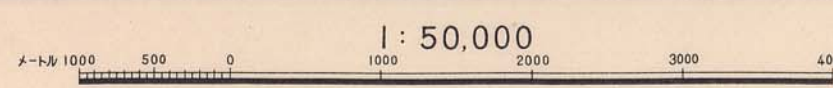


行政区画
1. 羽咋郡 2. 河北郡
富山県
3. 水見市 4. 高岡市
5. 西砺波郡 6. 小矢野市
7. 砺波市

- 記号
- 3車線(8.0m以上) 自動車道
 - 2車線(5.5m以上) 自動車道
 - 1車線(3.0m以上) 自動車道
 - 小型自動車道(1.6m以上)
 - 荷車道(1.0m以上)
 - 徒歩道(0.7m未満)
 - 国鉄 国有鉄道
 - 私鉄 私立鉄道
 - 特殊軌道
 - 索道
 - 鉄道橋 高架部・雪除部
 - 高架部・並木道
 - 盛土部・切取部
 - 一般道府界
 - 一般道の府界
 - 郡市界
 - 町界
 - 郡庁舎
 - 郡庁舎の支庁
 - 市役所
 - 町役所
 - 市役所
 - 官公署
 - 裁判所
 - 検察庁
 - 警察署
 - 駐在所
 - 消防署
 - 集配
 - 郵便局
 - 無線局
 - 電報局
 - 電話局
 - 神社
 - 寺
 - キリスト教会
 - 学校
 - 病院
 - 工場
 - 税務署
 - 営林署
 - 国検候所
 - 送電線
 - 土壌
 - 温泉
 - 立休
 - 商店街
 - 建物
 - 空地
 - 広葉樹林
 - 針葉樹林
 - 竹林
 - はい松地
 - 荒地
 - 畑



明治42年測量 昭和35年修正
行政区画およびその名称は昭和38年3月31日現在
この地図は建設省国土地理院長の承認を得て同院
発行の5万分の1地形図を複製したものである。
(承認番号) 昭. 第289号
建設省土木研究所



昭和40年1月25日印刷 著作権所有兼発行者 国土地理院
昭和40年1月30日発行 定価 70円

1:50,000
石 動

(C) 独立行政法人土木研究所 雪崩・地すべり研究センター
この地図は、国土地理院院長の承認を得て、同院発行の5万分1地形図を複製したものである。(承認番号 平25情複、第917号)
この地図を複製する場合には、国土地理院院長の承認が必要になります。