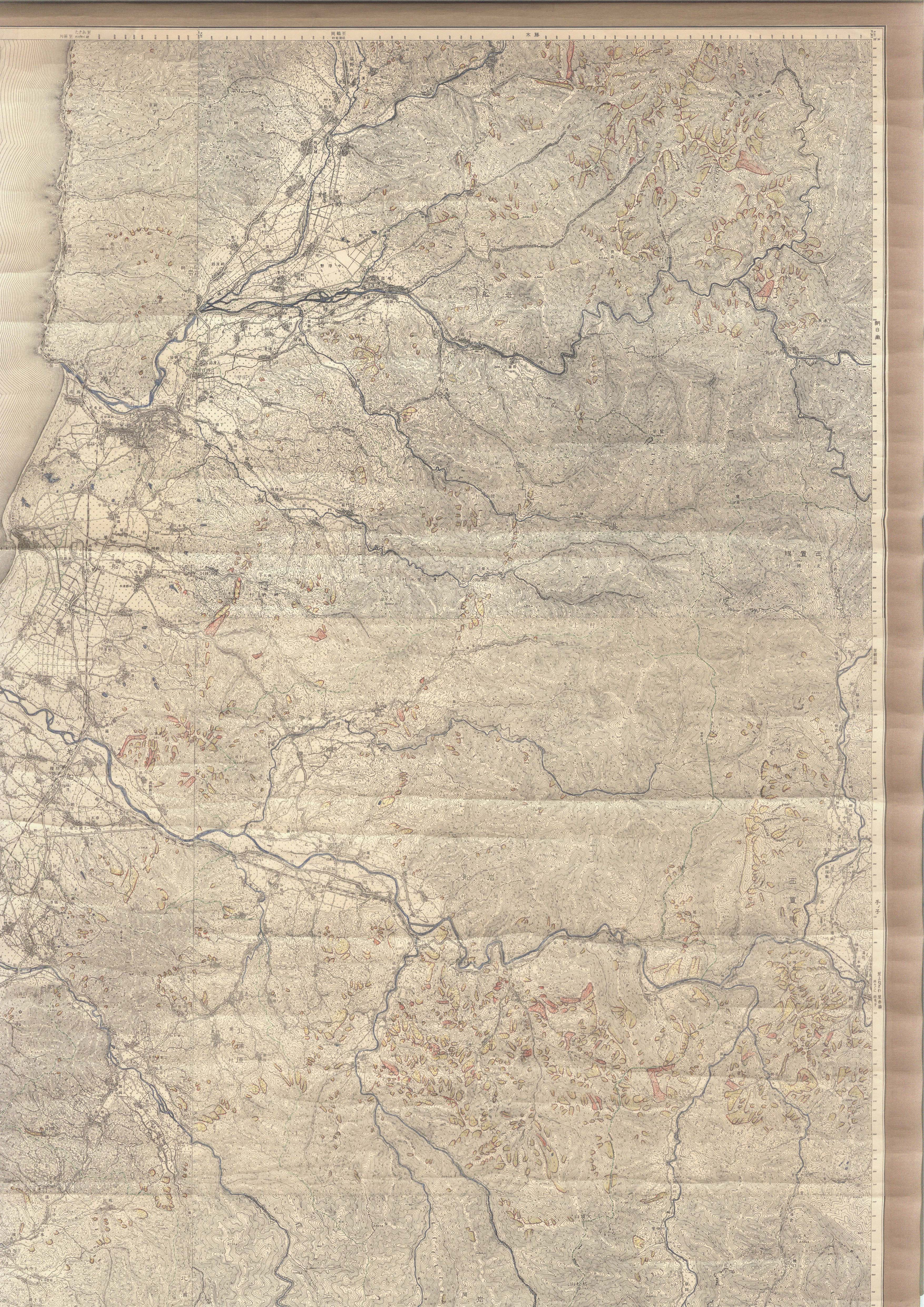
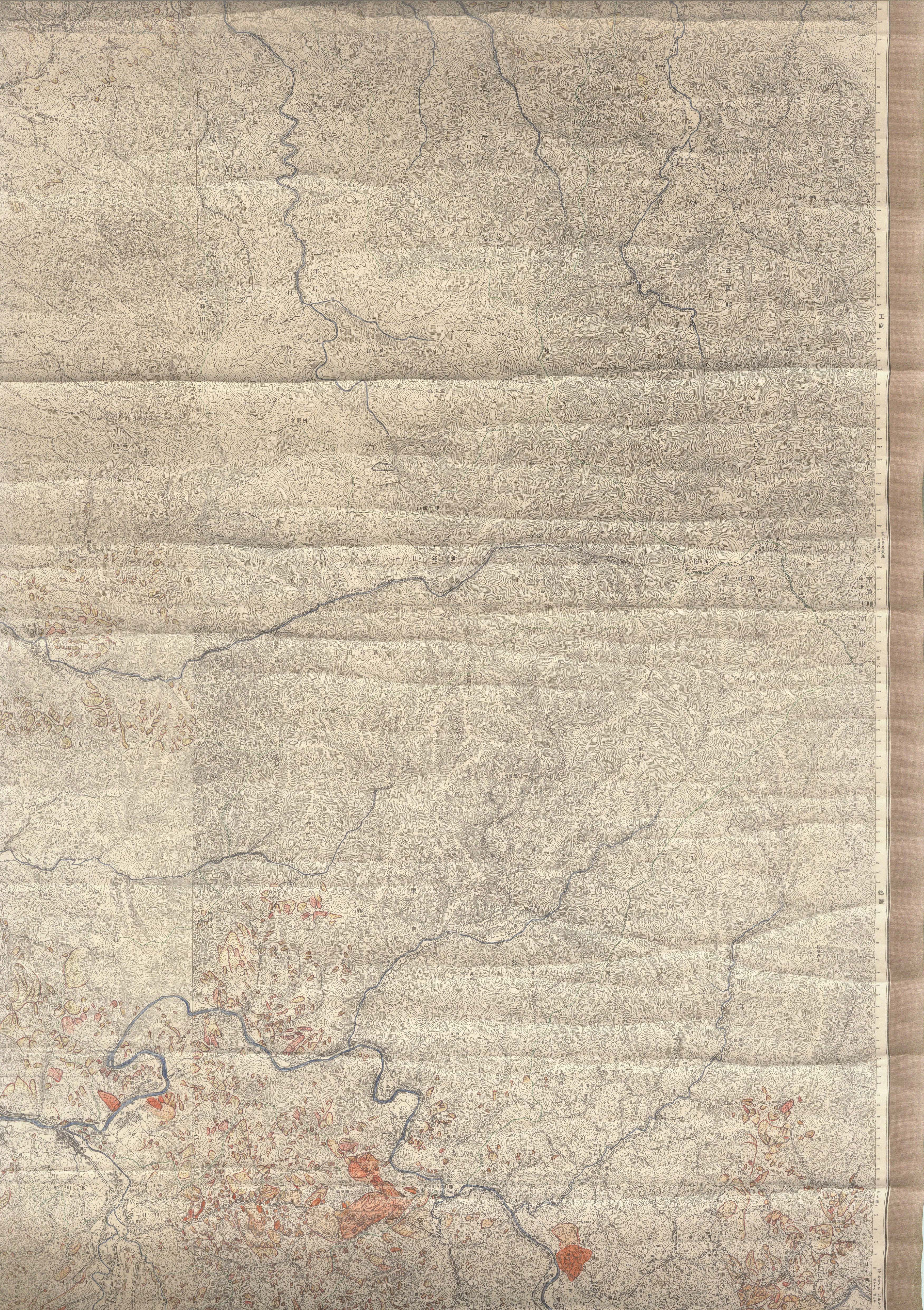


(C) 独立行政法人土木研究所 雪崩・地すべり研究センター
この地図は、国土地理院長の承認を得て、同院発行の5万分1地形図を複製したものである。(承認番号 平25情複、第917号)
この地図を複製する場合には、国土地理院長の承認が必要になります。









北浦
川河所
新発田市

后
松

北浦
原

西
田
町

玉庭

山知森

山倉坂

市田
新発

西
田

東
浦

中
田

南
田

市田
新発

牛
山

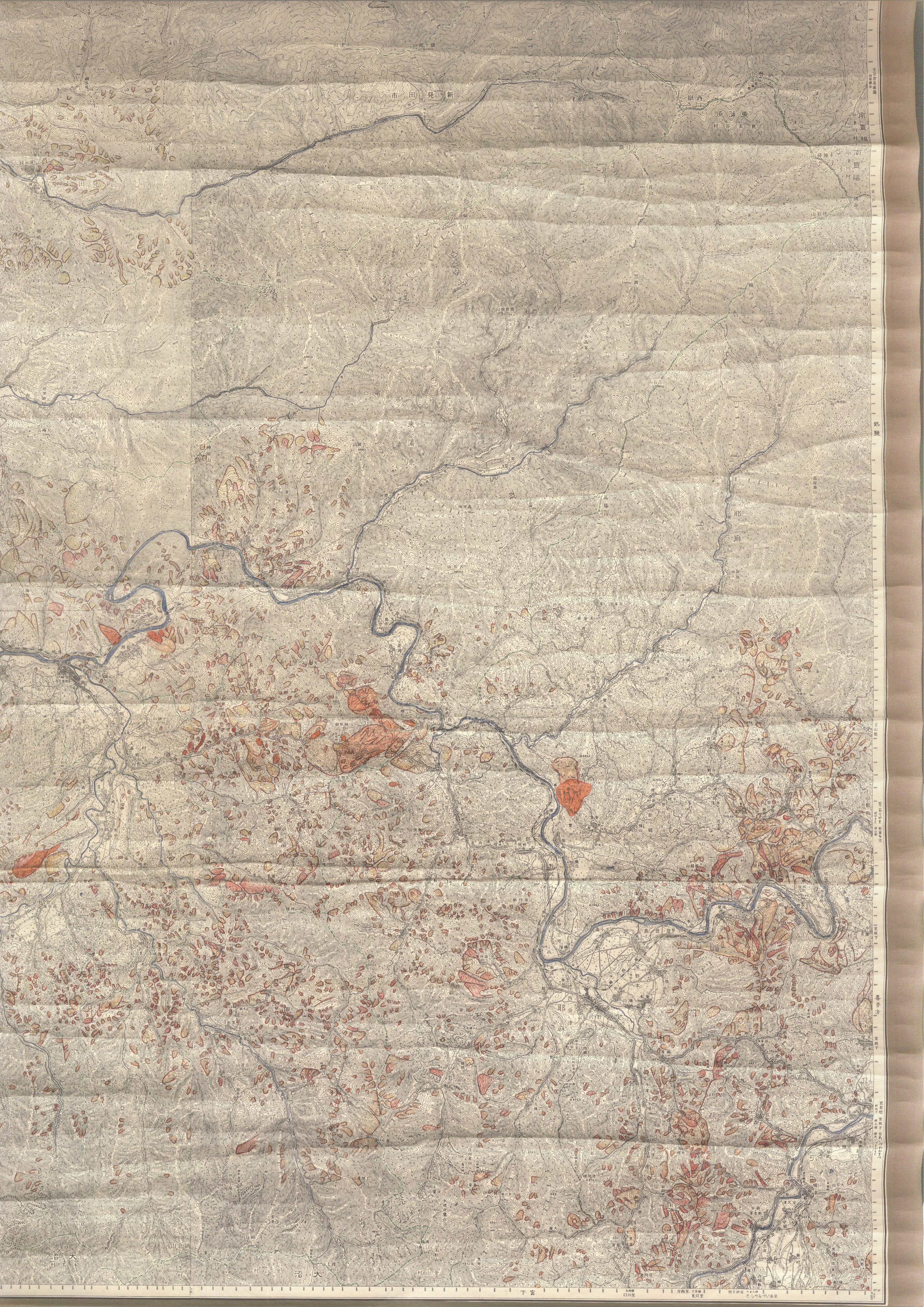
山
花

東
浦
原

耶
麻

秋
陵





新発田市

西原

東浦原

東浦原

耶麻郡

耶麻郡

大沼

大沼

下宮

口川

西原

東浦原

新発田市