

平成20年（2008年）岩手・宮城内陸地震における 駒の湯温泉付近の概況速報

平成20年6月16日
（独）土木研究所
土砂管理研究グループ
火山・土石流チーム

【調査位置および写真位置図（6月15日撮影）】





写真1 ドゾウ沢全景

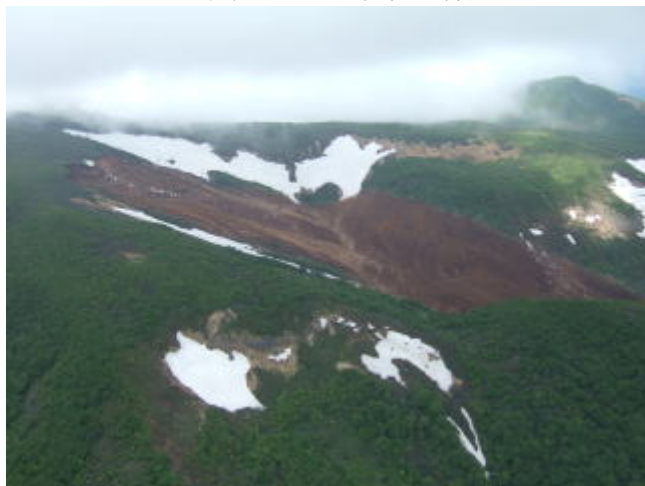


写真2 ドゾウ沢（左支川源頭部崩壊）



写真3 ドゾウ沢（崩壊地崩壊脚部）



写真4 駒の湯温泉

以上